



Município segue em ESTÁGIO DE MOBILIZAÇÃO desde as 14h10 deste domingo

O Centro de Operações da Prefeitura do Rio informa que o município permanece em ESTÁGIO DE MOBILIZAÇÃO, desde as 14h10 de domingo (7/2), devido às condições do tempo. O Estágio de Mobilização é o segundo nível em uma escala de cinco e significa que há riscos de ocorrências de alto impacto na cidade.

Até o momento, houve registros de chuva forte/muito forte no Alto da Boa Vista e forte no Vidigal e Jardim Botânico. Estas e outras informações relacionadas à chuva no link: http://bit.ly/mobilizacao_080221

Previsão do Tempo



Alerta Rio informa: chuva fraca a moderada em pontos isolados

Até o final desta segunda-feira (08/02), a atuação de uma zona de convergência de umidade sobre a Região Sudeste manterá o tempo instável na cidade do Rio. A previsão é de chuva fraca a moderada a qualquer momento. Os modelos numéricos de previsão do tempo indicam ESTIMATIVA MÉDIA de chuva menor que 5mm para a noite de hoje.

Previsão para o Município do Rio de Janeiro				
	Noite 08/02/2021	Madrugada 09/02/2021	Manhã 09/02/2021	Tarde 09/02/2021
Condição do tempo				
Céu	Nublado	Nublado	Nublado	Nublado a Encoberto
Precipitação	Chuva fraca a moderada isolada	Sem chuva	Sem chuva	Chuva fraca a moderada isolada
Vento	Fraco a Moderado de S/SW	Fraco a Moderado de SW/W	Fraco a Moderado de S/SW	Fraco a Moderado de SE/S
Tendência da Temperatura	Estável	Estável	Estável	Estável
Previsão das temperaturas máximas e mínimas para o dia 09/02/2021				
Barra/Jacarepaguá	Centro/Grande Tijuca	Zona Norte	Zona Oeste	Zona Sul
Máx.: 27 °C Mín.: 19 °C	Máx.: 28 °C Mín.: 18 °C	Máx.: 28 °C Mín.: 21 °C	Máx.: 27 °C Mín.: 19 °C	Máx.: 26 °C Mín.: 21 °C
Tábua de Marés (Fonte: DHN)				
Baixa: 0,2m às 19h28min do dia 08/02/2021				
Alta: 1,1m às 02h15min do dia 09/02/2021				
Baixa: 0,4m às 08h15min do dia 09/02/2021				
Alta: 1,0m às 13h15min do dia 09/02/2021				

Previsão para os próximos quatro dias

De acordo com o Alerta Rio, na terça-feira (09/02) a previsão é de **chuva fraca a moderada isolada durante a tarde e noite**. Os modelos numéricos de previsão do tempo indicam ESTIMATIVA MÉDIA de chuva menor que 5mm para este dia.

Na quarta-feira (10/02), o tempo na cidade do Rio de Janeiro será influenciado por ventos em médios e altos níveis. Com isso, a **previsão é de céu nublado com chuva fraca a moderada isolada no período da tarde**. Os modelos numéricos de previsão do tempo indicam ESTIMATIVA MÉDIA de chuva menor que 5mm para este dia.

Na quinta-feira (11/02) e na sexta-feira (12/02), ventos em médios a altos níveis permanecem atuando e as temperaturas estarão em elevação. Assim, a **previsão é de pancadas de chuva moderada/forte em pontos isolados durante a tarde e noite destes dias**. Os modelos numéricos de previsão do tempo indicam ESTIMATIVA MÉDIA de chuva em torno de 15mm para cada um destes dias..

Última Atualização: 16:01 - 08/02/2021

Previsão Estendida para o município do Rio de Janeiro				
	09/02/2021 Ter	10/02/2021 Qua	11/02/2021 Qui	12/02/2021 Sex
Condição do tempo				
Céu	Nublado a Encoberto	Nublado	Nublado a Parcialmente Nublado	Parcialmente Nublado a Nublado
Precipitação	Chuva fraca a moderada isolada durante a tarde/noite	Chuva fraca a moderada isolada durante a tarde	Pancadas de chuva isoladas durante a tarde/noite	Pancadas de chuva isoladas durante a tarde/noite
Vento	Fraco a Moderado de SE/S	Fraco a Moderado de SE/S	Fraco a Moderado de E/SE	Fraco a Moderado de E/SE
Temperatura Máxima / Mínima	Estável	Estável	Elevação	Estável
	Máx.: 28°C - Mín.: 18°C	Máx.: 29°C - Mín.: 19°C	Máx.: 32°C - Mín.: 20°C	Máx.: 33°C - Mín.: 20°C

Principais intervenções

Zona Sul

Av. Niemeyer: via segue com bloqueios parciais para obras

A Prefeitura do Rio informa que a Avenida Niemeyer tem uma faixa ocupada, para obras de contenção de encostas realizadas pela Geo-Rio, entre a Av. Delfim Moreira e a Av. Prefeito Mendes de Moraes. Entre 6h30 e 10h, a via opera no sentido Leblon, devido ao fluxo de veículos da manhã. Após as 10h, a Avenida Niemeyer volta a operar em mão dupla com operação de "PARE E SIGA". **Esta operação será mantida até a conclusão das obras.**

TRANSPORTES | As linhas de ônibus e de transporte complementar que atendem ao bairro do Vidigal (linhas STPL L2101 e L2101 e as linhas SPPO 104 e 109) serão mantidas. As demais linhas terão seus itinerários desviados para a Autoestrada Engº Fernando Mac Dowell, Túnel Acústico Rafael Mascarenhas e Túnel Zuzu Angel.

Veja outros detalhes no link: <http://bit.ly/niemeyer010221>

Zona Oeste

Barra de Guaratiba terá esquema especial de trânsito até o dia 28/02

De acordo com a CET-Rio, a Estrada Roberto Burle Marx será fechada para os veículos, próximo à Rua Almirante Carlos Tinoco, na área de retorno em frente à Ponte Velha da Marambaia, do dia 23 de janeiro ao dia 28 de fevereiro, aos sábados, domingos e feriados, das 8h às 18h. Saiba mais: http://bit.ly/barra_guaratiba

Vias Expressas

Av. Brasil: bloqueios noturnos para manutenção de passarela, em Bangu

A Prefeitura do Rio, por meio da CET-Rio e da SMI (Secretaria Municipal de Infraestrutura), informa que a Avenida Brasil será parcialmente interditada, na altura de Bangu, para serviços de manutenção de passarela. **Os bloqueios ocorrerão em ambos os sentidos, entre os dias 8 e 26 de fevereiro, das 22h às 4h30 do dia seguinte.**

Os desvios serão realizados na própria pista, no trecho com estreitamento. Não são esperados reflexos no trânsito, pois as interdições serão noturnas e em um sentido da via por vez.

Av. Brasil: obras do Viaduto Via Portuária, no trecho de Manguinhos

A Prefeitura do Rio, por meio da CET-Rio, informa que, a partir de segunda-feira (08/02), será iniciada a adequação do pavimento da rampa de acesso ao Viaduto Via Portuária.

- **Entre segunda-feira (08/02) e quinta-feira (11/02), das 11h às 17h:** bloqueio de 1 faixa (lado direito) da Av. Brasil, pista lateral, sentido Centro, na altura da Rua Prefeito Júlio de Moraes Coutinho;
- **Sexta-feira (12/02), das 10h30 às 14h30:** bloqueio de 1 faixa (lado direito) da Av. Brasil, pista lateral, sentido Centro, na altura da Rua Prefeito Júlio de Moraes Coutinho.

O viaduto faz parte das obras que estão sendo executadas pela Ecoponte e tem como objetivo melhorar a circulação na região do Caju. A Avenida Portuária será uma via expressa exclusiva para veículos de carga e fará a ligação da Av. Brasil, em Manguinhos, com o portão 32 do Cais do Porto. Os desvios serão realizados na própria pista, no trecho com estreitamento.

Transbrasil: Av. Brasil tem interdições para obras em diversos pontos

Para obras do BRT Transbrasil, há vários pontos de bloqueios na Avenida Brasil. As datas de início e término das interdições são diferentes em cada trecho. Para conferir informações detalhadas e atualizadas sobre as intervenções realizadas na via expressa, acesse: <https://bit.ly/TRANSBRASILOBRAS>

Túneis: interdições para manutenção preventiva

A CET-Rio divulga os fechamentos noturnos para manutenções nos principais túneis, viadutos e elevados da cidade, conforme a programação divulgada no quadro abaixo. Essa programação poderá ser suspensa a qualquer tempo, devido às condições climáticas ou a questões operacionais da cidade.

Túnel Zuzu Angel e do Túnel Acústico Rafael Mascarenhas: os fechamentos de rotina, para manutenção, estão suspensos temporariamente, enquanto durarem as obras na Av. Niemeyer. Caso haja necessidade, a CET-Rio irá divulgar novas datas posteriormente.

TÚNEIS - FECHAMENTOS

SEGUNDAS

1) Túnel Santa Bárbara, Elevado 31 de Março e Viaduto Eng. Noronha **fecham no sentido Botafogo, das 23h50 às 5h** do dia seguinte. Rota alternativa: Túnel Rebouças e Aterro

2) Túneis Rafael Mascarenhas e Zuzu Angel **fecham no sentido Lagoa, das 23h50 às 5h**. Rota alternativa: Av. Niemeyer

TERÇAS

1) Túnel Rebouças, Elevado Eng. Freyssinet e Viaduto Saint Hilaire **fecham no sentido Linha Vermelha, das 23h50 às 5h**. Rota alternativa: reversível montada nas galerias sentido Lagoa e Av. Paulo de Frontin.

2) Túneis Eng. Paulo César Marcelino e Eng. Luiz Jacques de Moraes e Elevado Presidente Itamar Franco **fecham no sentido Barra, das 23h50 às 04h30**. Rota alternativa: pista superior do Elevado das Bandeiras, que funcionará no sentido Barra

3) Túnel Vice- Presidente José de Alencar **fecha no sentido Guaratiba, das 23h às 4h**. Rota Alternativa: Serra da Grota Funda

QUARTAS

1) Túnel Santa Bárbara, Elevado 31 de Março e Viaduto Eng. Noronha **fecham no sentido Centro, das 23h50 às 5h**. Rota alternativa: Túnel Rebouças e Aterro

2) Túneis Rafael Mascarenhas e Zuzu Angel **fecham no sentido São Conrado, das 23h50 às 5h**. Rota alternativa: Av. Niemeyer

QUINTAS

1) Túnel Rebouças, Elevado Eng. Freyssinet e Viaduto Saint Hilaire **fecham no sentido Lagoa, das 23h50 às 5h**. Rota alternativa: reversível montada nas galerias sentido Linha Vermelha e Av. Paulo de Frontin

2) Túneis do Joá e São Conrado e Elevado das Bandeiras **fecham no sentido São Conrado, das 23h50 às 04h30**. Rota alternativa: pista superior do Elevado das Bandeiras, que funcionará no sentido São Conrado

3) Túnel Vice- Presidente José de Alencar **fecha no sentido Recreio, das 23h às 4h**. Rota Alternativa: Serra da Grota Funda

TODAS AS NOITES

1) Túneis do Joá e São Conrado e Elevado das Bandeiras (**pista superior**) **fecham no sentido Barra, das 23h50 às 04h30 - exceto** quando houver bloqueio dos outros elevados.
*Observação: **toda essa programação** poderá ser suspensa a qualquer tempo, devido às condições do tempo ou a questões operacionais da cidade.



ATENÇÃO! O USO DE MÁSCARAS É OBRIGATÓRIO EM TODOS OS MODAIS

BRT

Os serviços nos três corredores (Transoeste, Transcarioca e Transolímpica) operam normalmente.

METRO RIO

Segundo a concessionária, as linhas 1, 2 e 4 operam normalmente.

VLT

Linhas 1, 2 e 3 operam normalmente.

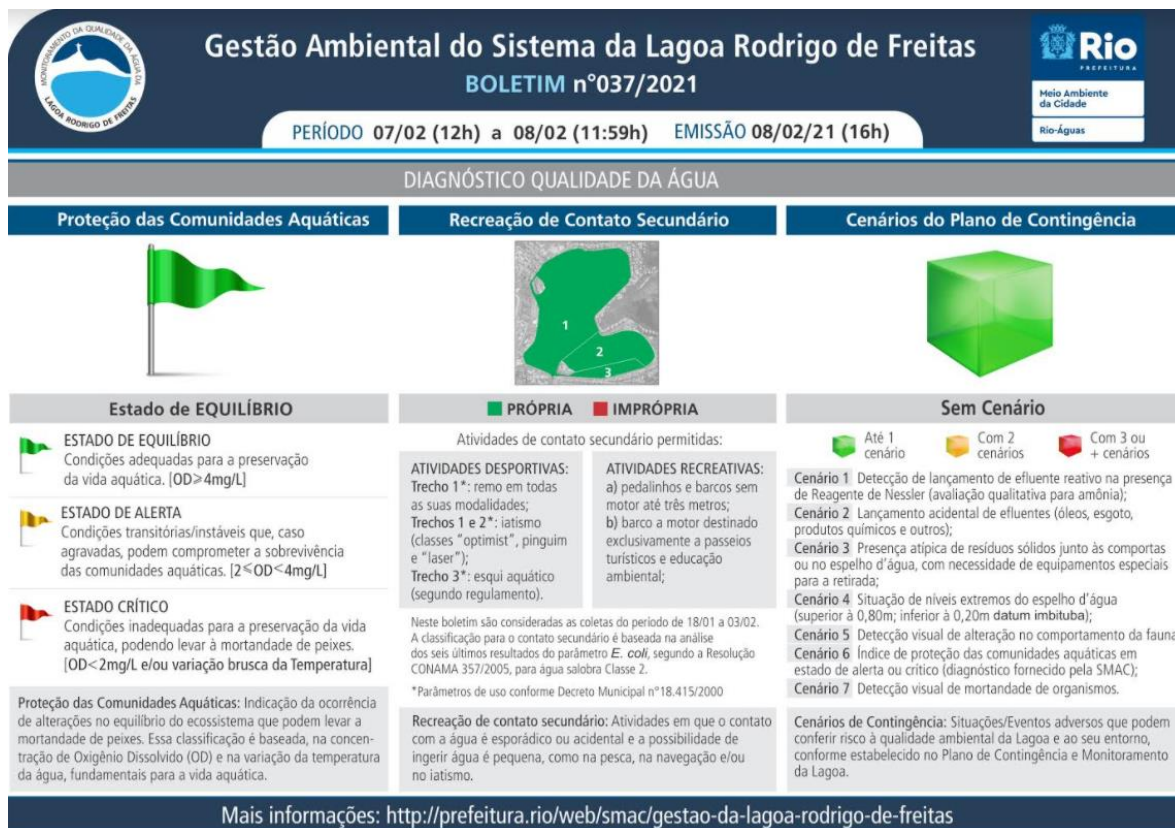
SUPERVIA

Os ramais Deodoro, Santa Cruz, Belford Roxo e Japeri funcionam normalmente.



A Defesa Civil Municipal registrou 51 ocorrências das 10h31 até as 17h30 desta segunda-feira (08/02). Em caso de emergência, ligue 199.

Lagoa Rodrigo de Freitas



Mais informações: <http://prefeitura.rio/web/smac/gestao-da-lagoa-rodrigo-de-freitas>

Baixe o app COR.RIO

Veja as ocorrências da cidade, trânsito, transportes, previsão do tempo, o radar meteorológico, pluviômetros e muito mais. Baixe agora o app COR.RIO gratuitamente nas versões Android (http://bit.ly/appcor_android) e iOS (http://bit.ly/appcor_ios).